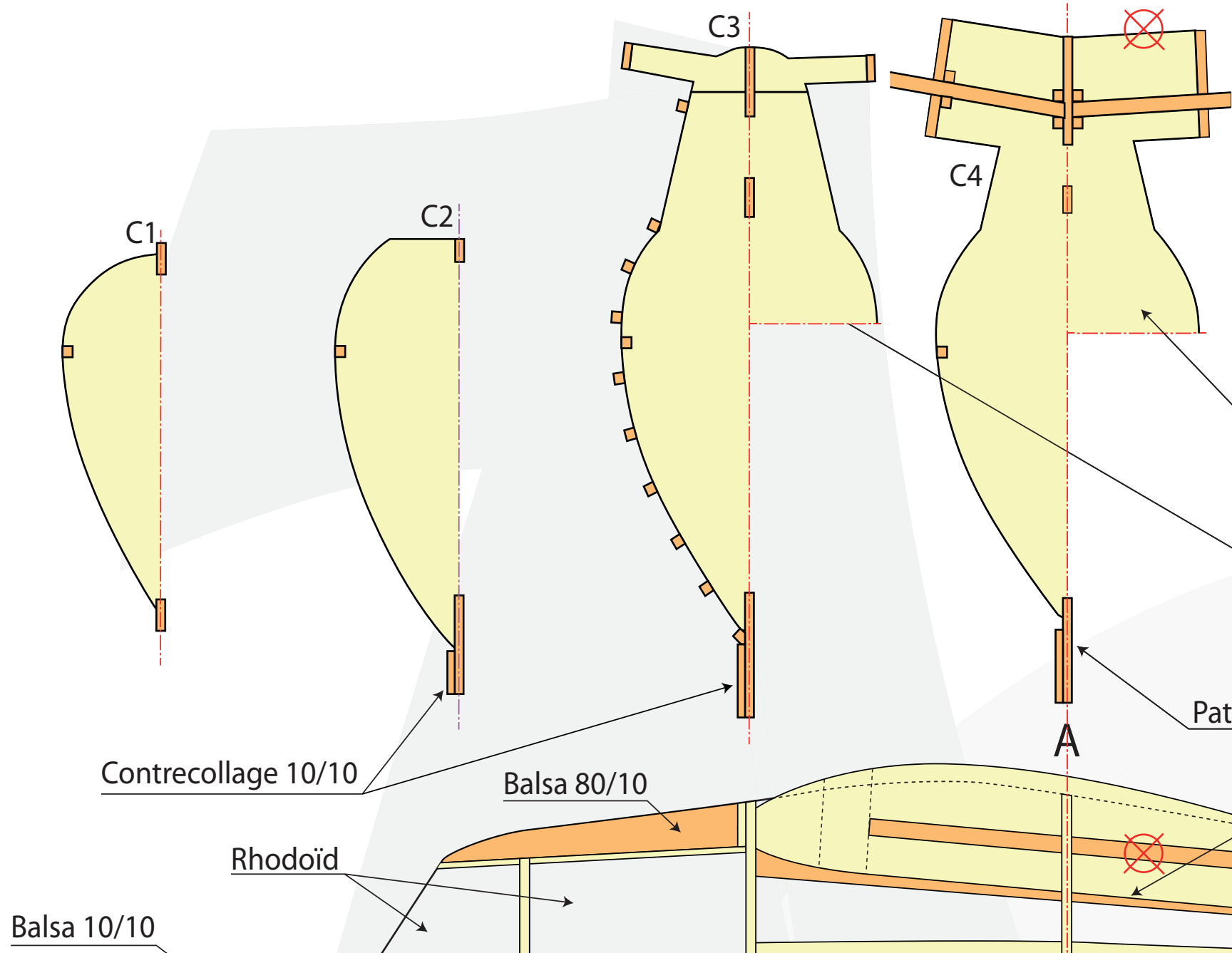
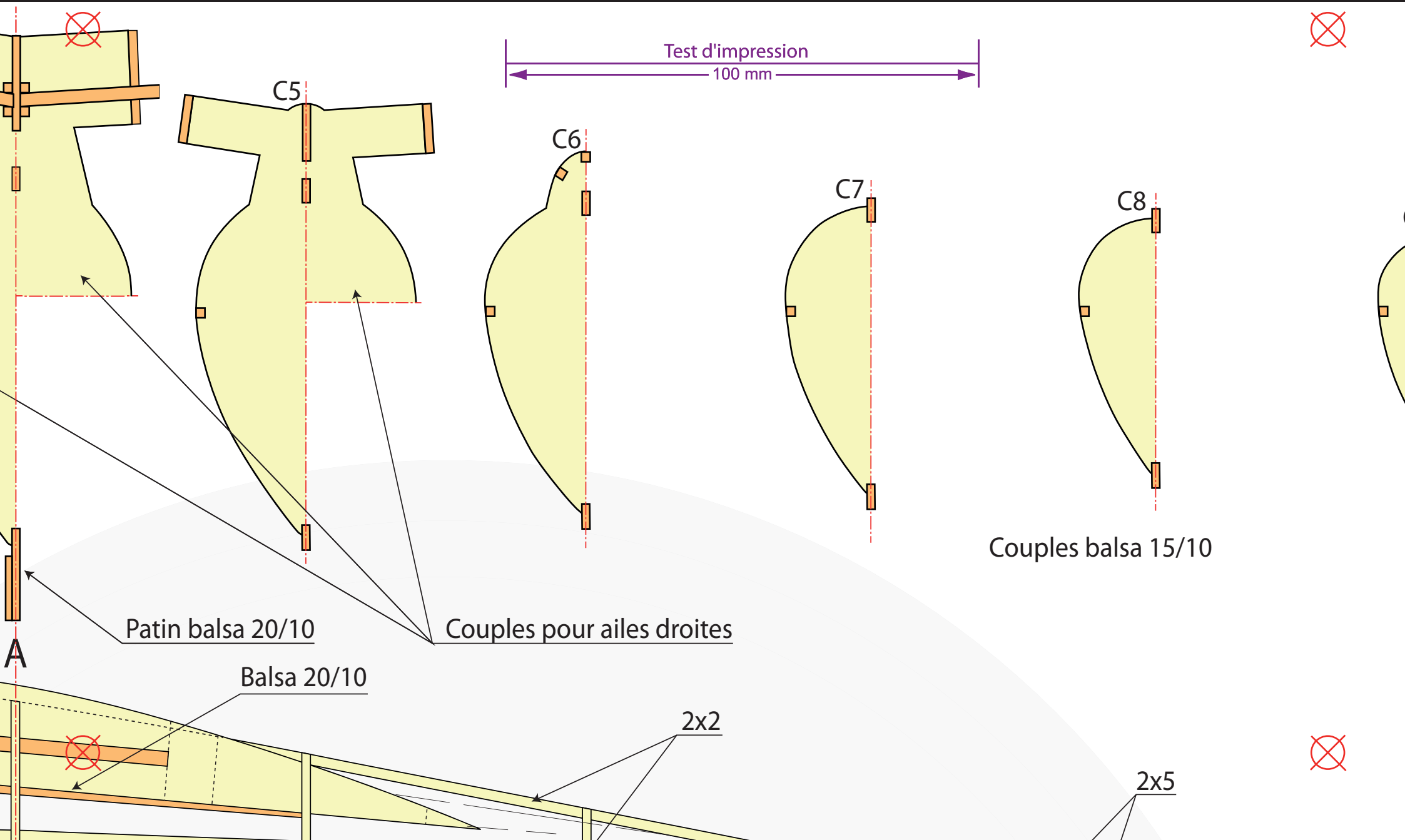


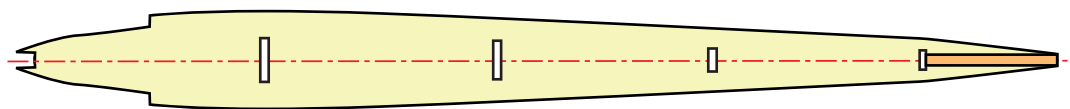
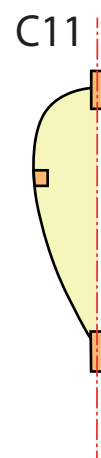
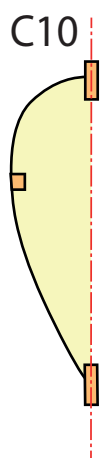
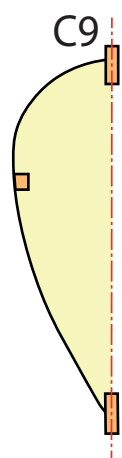
Test d'impression
100 mm







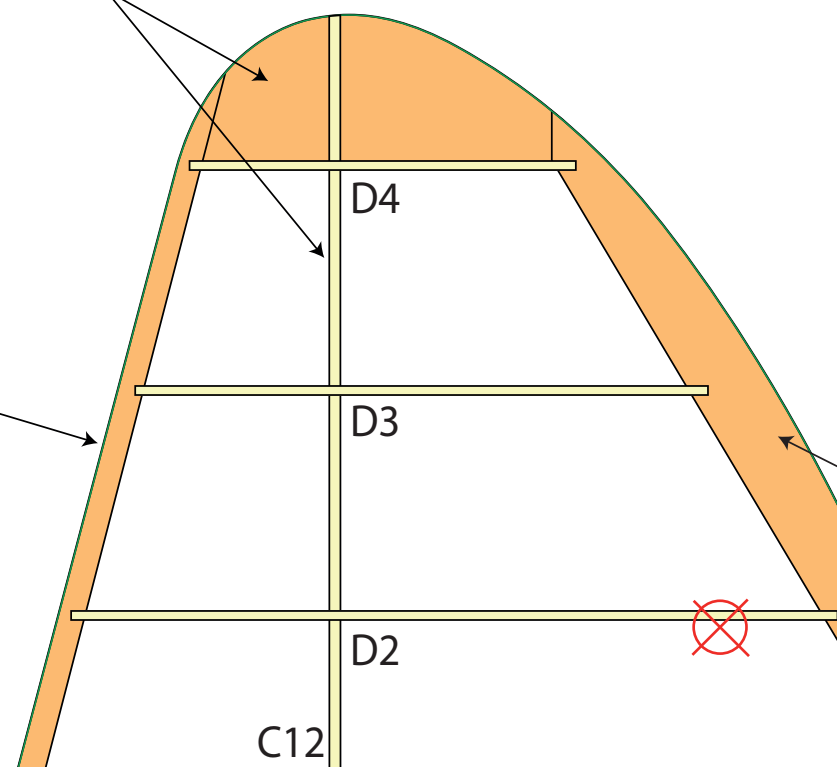
MAQUETTE WEISS PLA



Couple 12 15/10

Balsa 3x3

Balsa 15/10



Cales de réglage



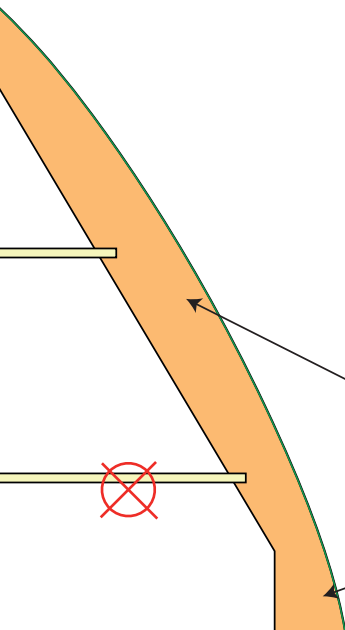


MAQUETTE WEIHE C.B. 12 PLANEUR DE CONCOURS

MAQUETTE

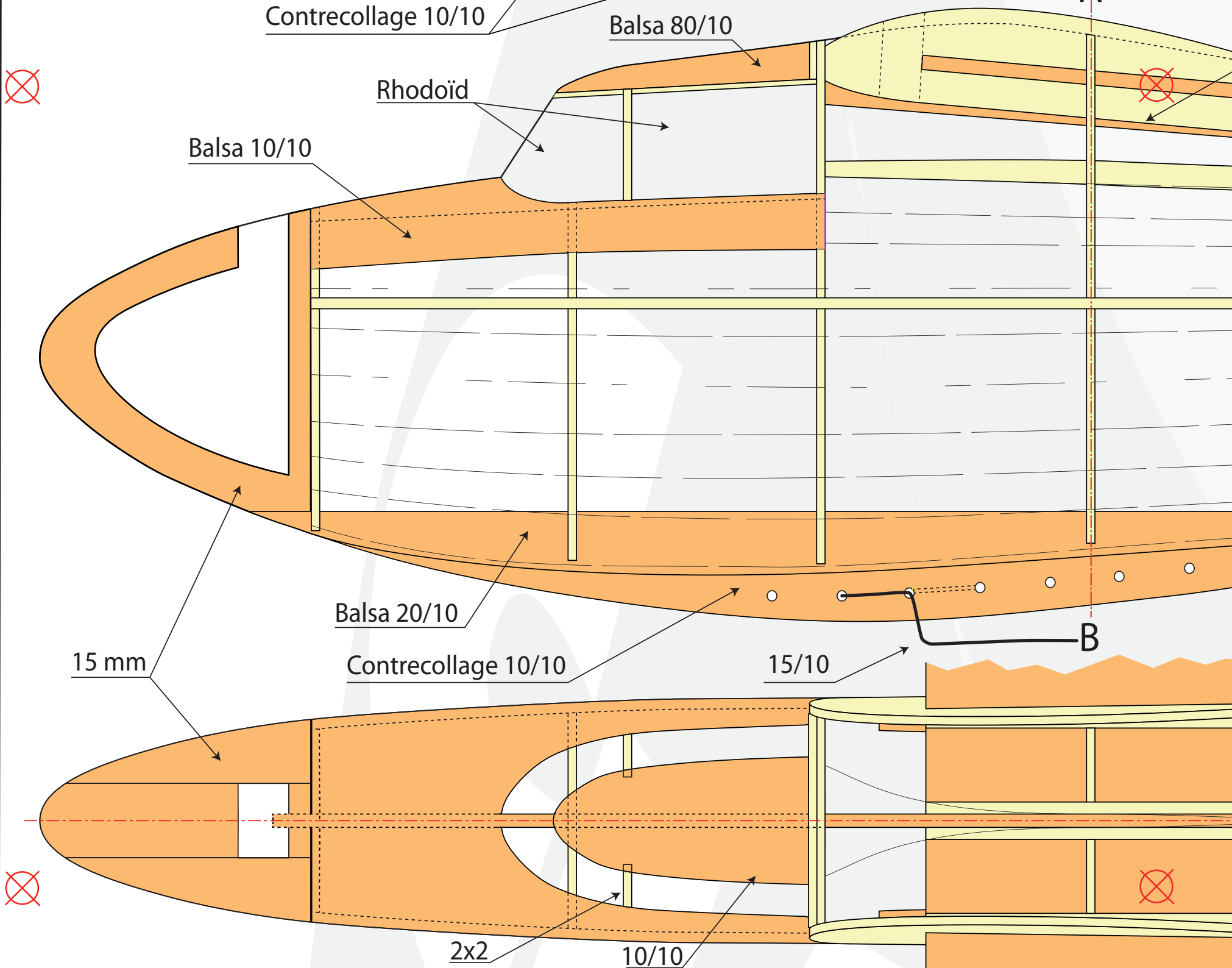
La maquette du planeur « WEIHE » au 1/10
a les ailes droites avec un dièdre de 5 cm en bouts d'aile.

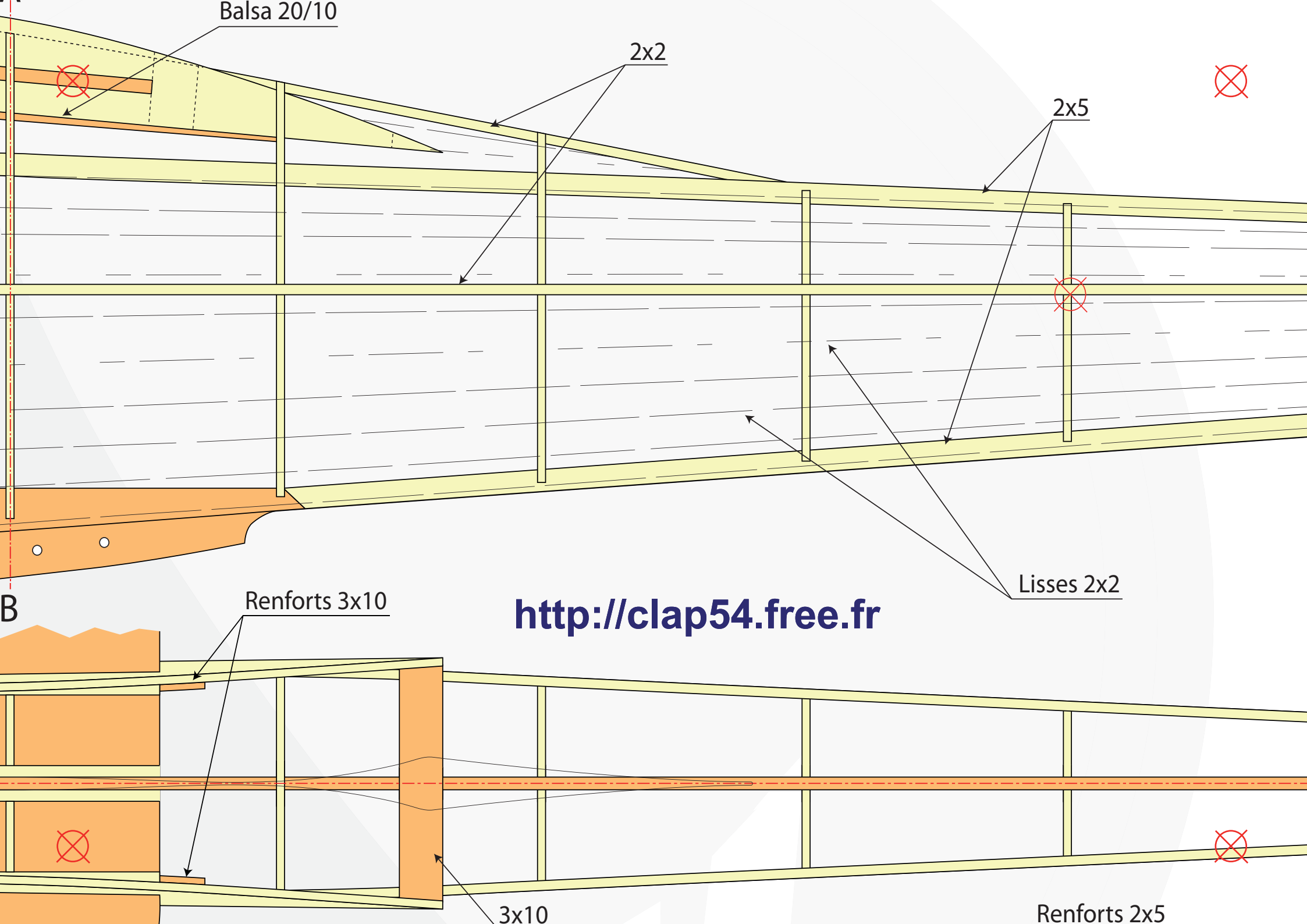
Performances : Poitiers 1 heure 23 km

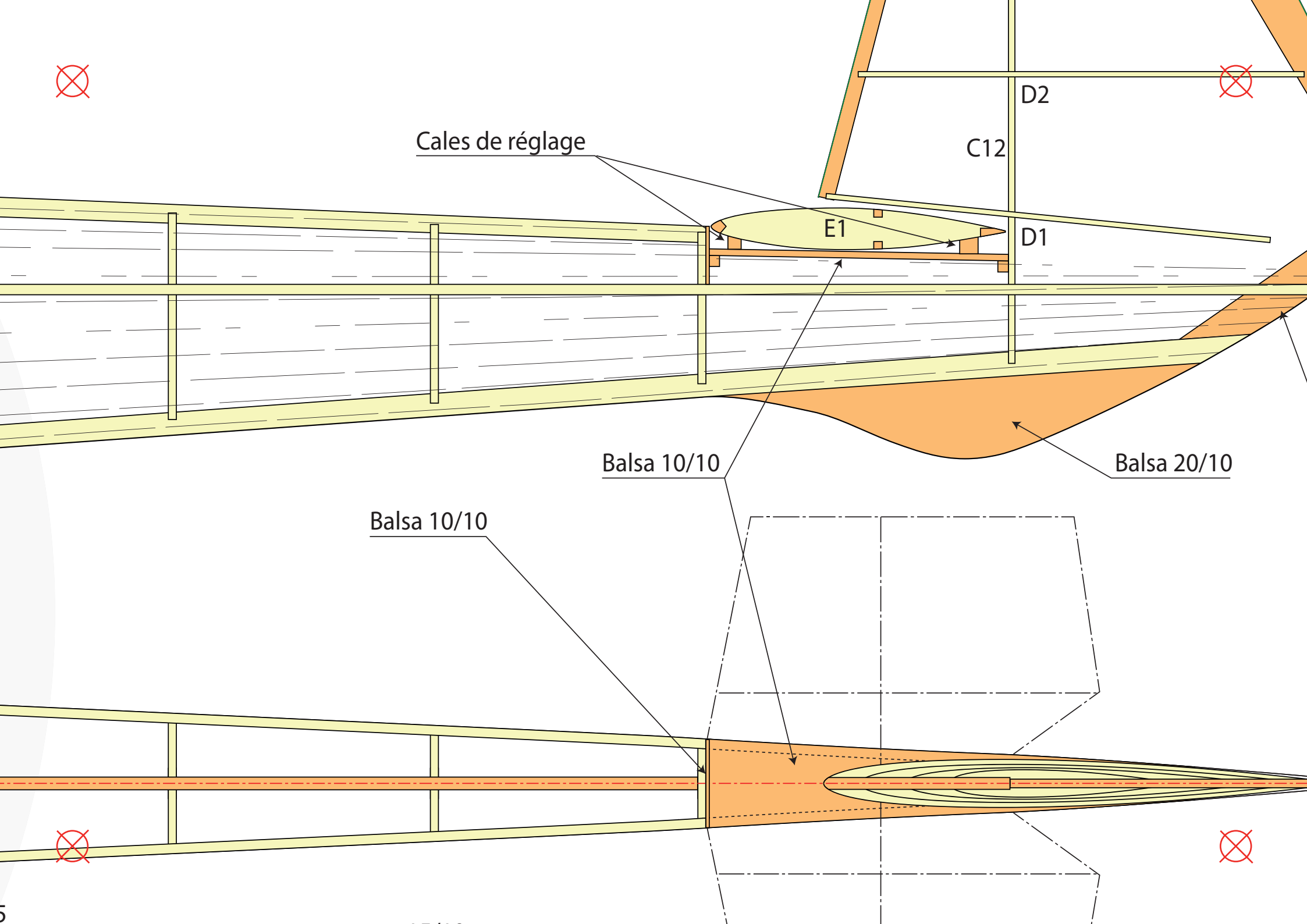


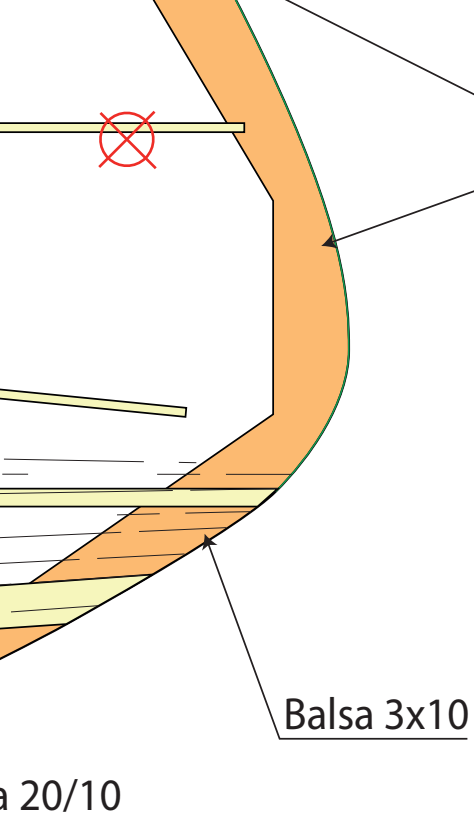
Balsa 3x10









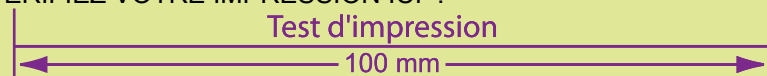


UTILISATION DE CE PLAN AVEC ACROBAT®

1- LE PLAN N'UTILISANT PAS DE COULEURS VIVES, IL PEUT ÊTRE IMPRIMÉ EN NOIR ET BLANC.

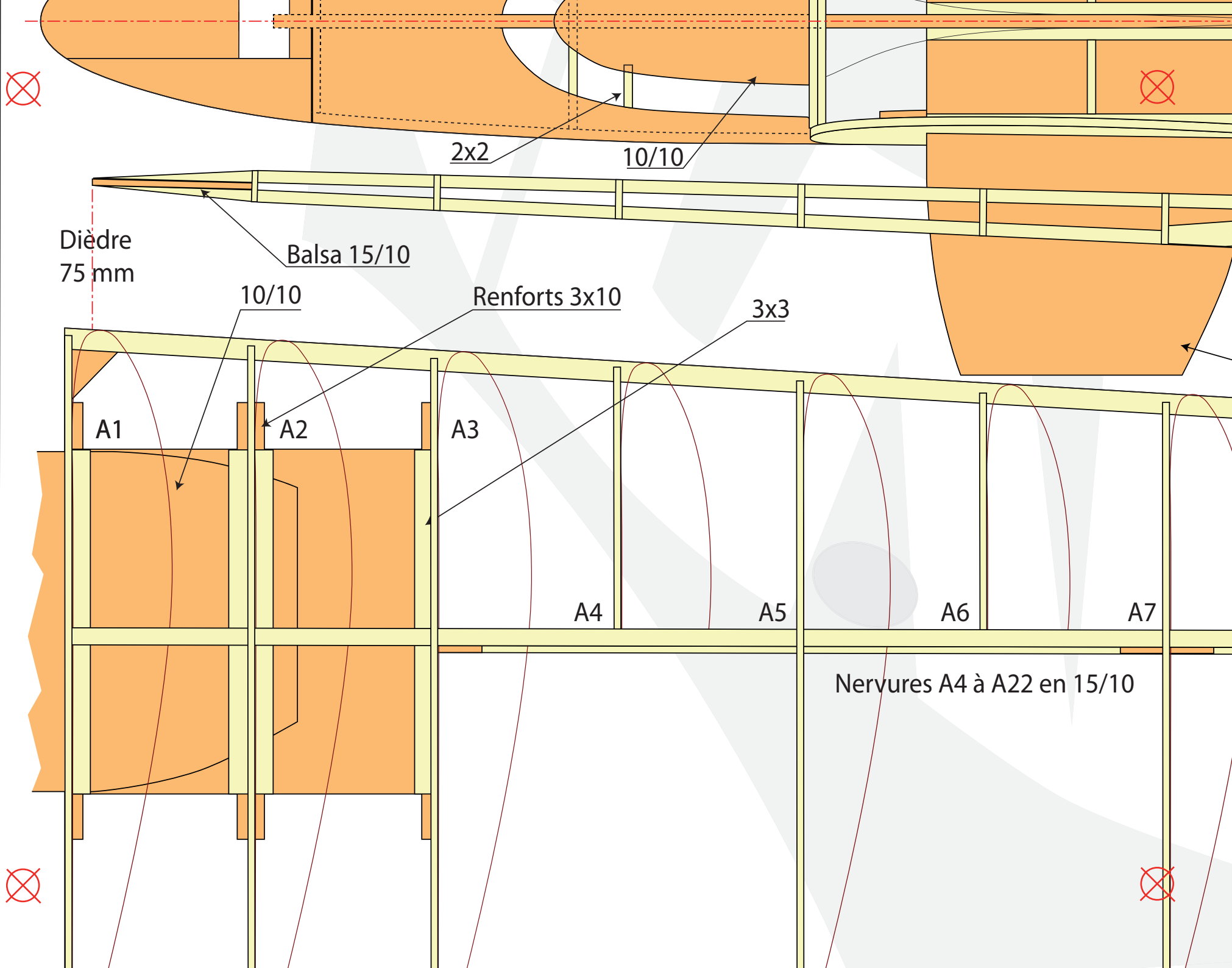
2- IMPRIMEZ CHAQUE PAGE EN **IMPOSANT** LA **MISE À L'ÉCHELLE** : **ACROBAT** PROPOSE EN GÉNÉRAL D'**AJUSTER AU FORMAT DU PAPIER**, C'EST-À-DIRE UNE RÉDUCTION LE PLUS SOUVENT À 93%. CHOISISSEZ L'OPTION **AUCUNE** (C'EST-À-DIRE IMPRESSION À 100%). LES BORDS NE SERONT PAS IMPRIMÉS, MAIS JE L'AI PRÉVU EN SURDIMENSIONNANT LES MARGES QUI SE RECOUVRENT.

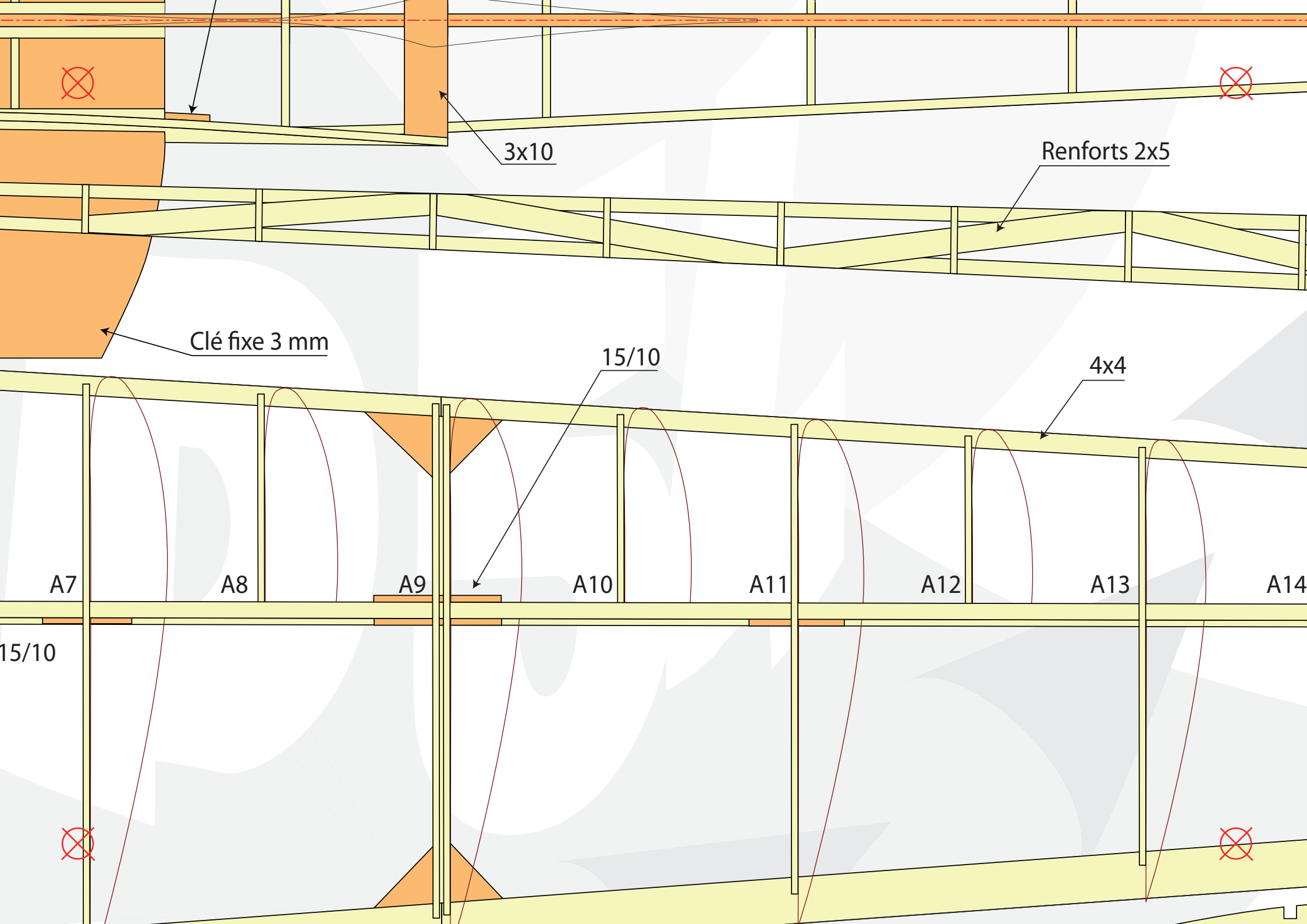
3- VÉRIFIEZ VOTRE IMPRESSION ICI :

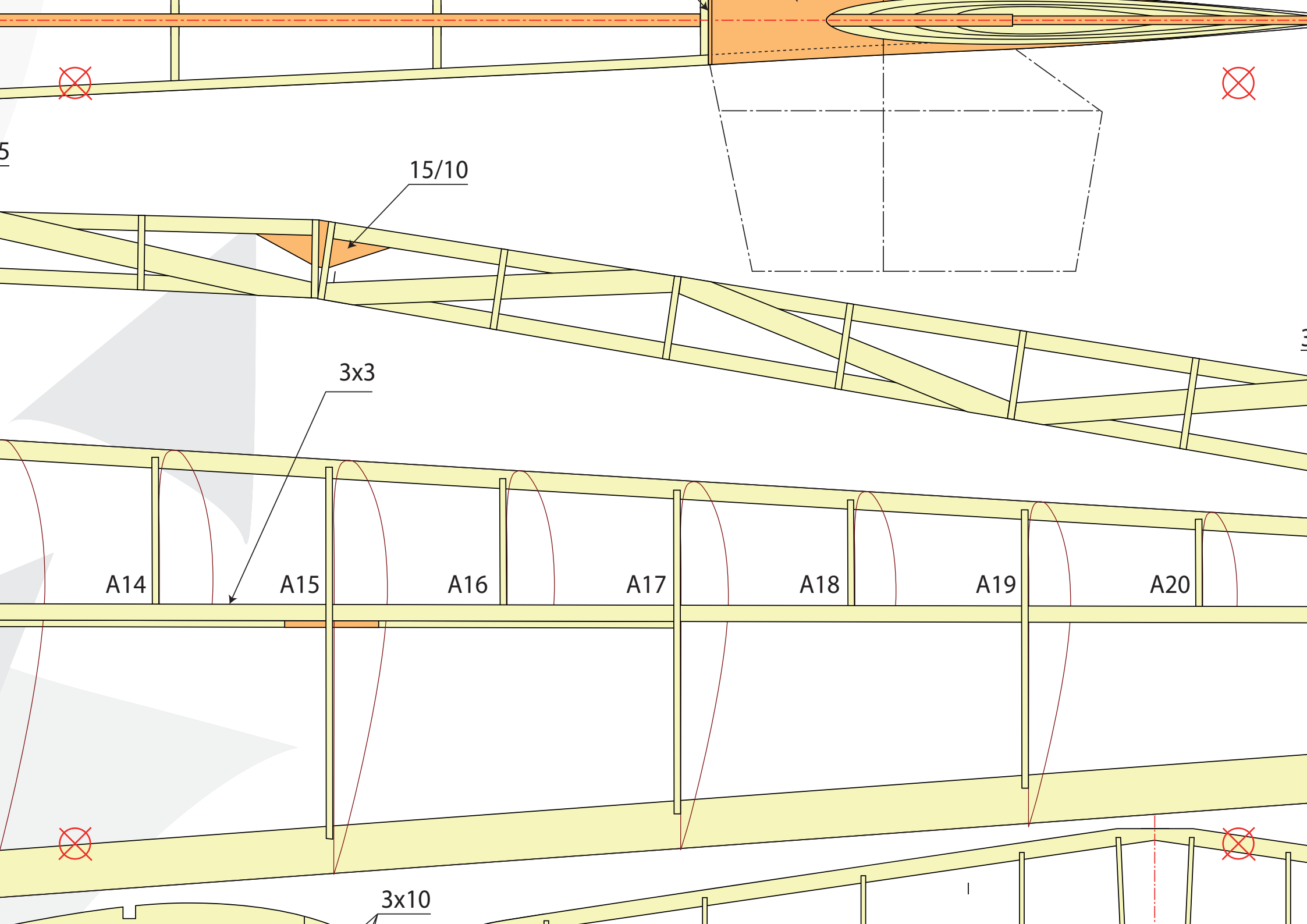


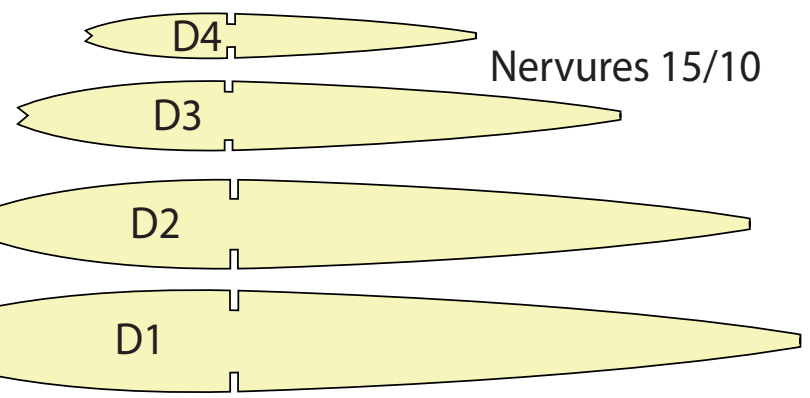
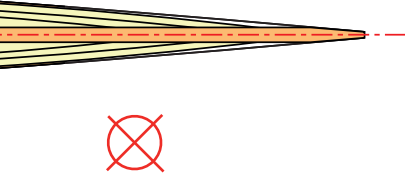
4- ASSEMBLEZ LES FEUILLES A4 EN RÉUNISSANT LES REPÈRES PAR TRANSPARENCE.

Alain GLESS

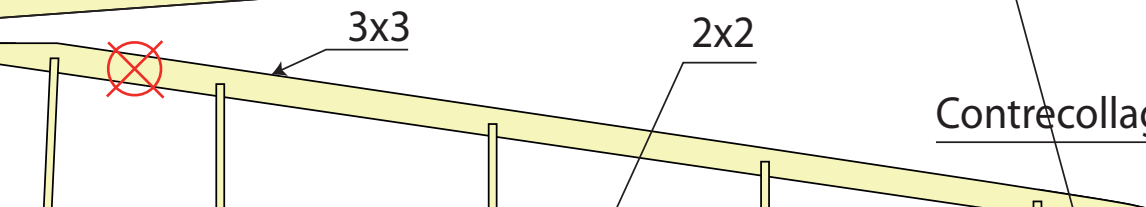
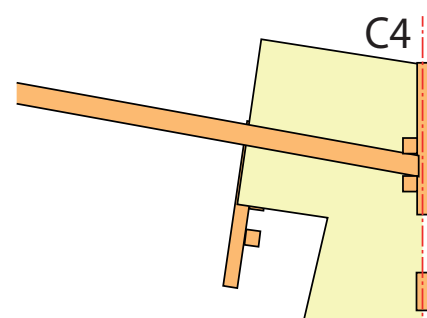
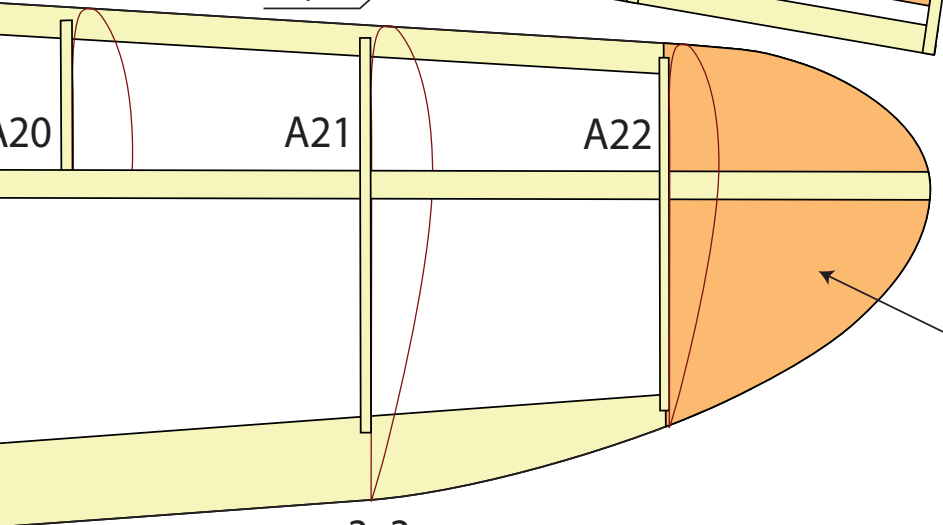
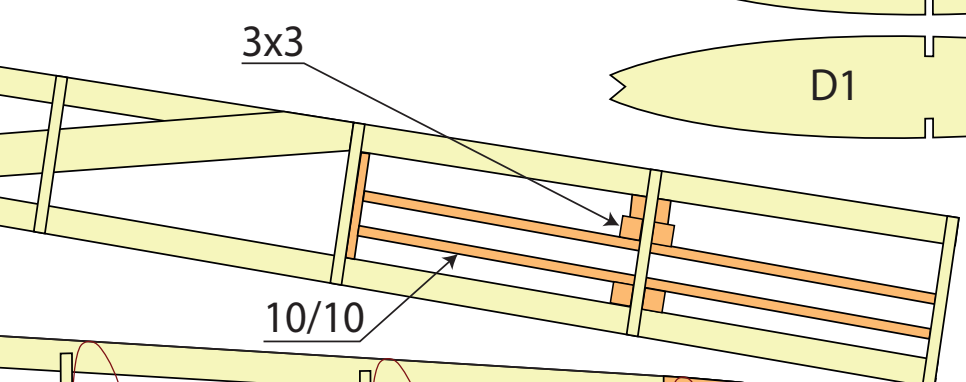








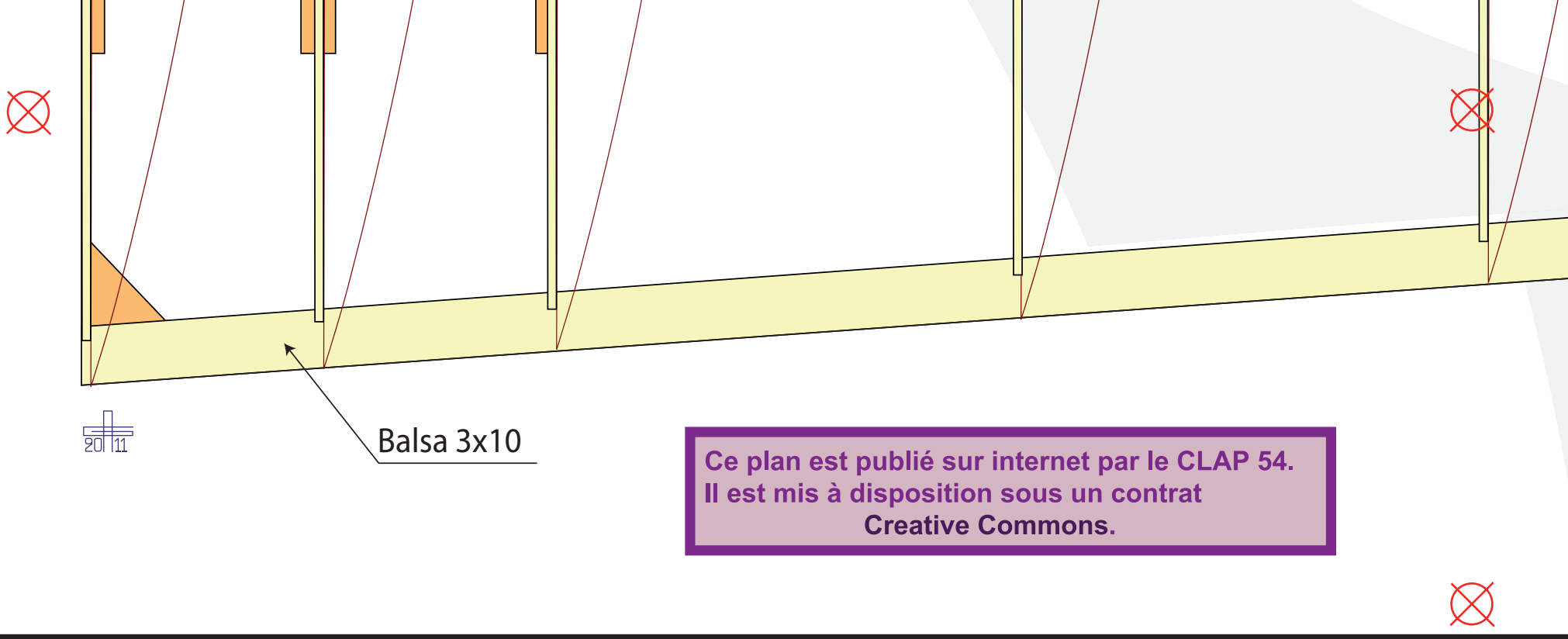
Nervures 15/10



15/10

Contrecollage 10/10





20 11

Balsa 3x10

Ce plan est publié sur internet par le CLAP 54.
Il est mis à disposition sous un contrat
Creative Commons.

